

Département du Rhône
Commune de ALBIGNY

Aménagement de la Place du Village

Maitre d'Ouvrage

Maitre d'Œuvre

V.R.D.
PLAN D'EXECUTION

Index	Date	Observations / Modifications	Établi par	Vérifié par	Validé par
A	30/11/2022	Modification du Plan suite au Plan Cadastriel	DS	CG	-

REF. : SAVIGNY
N° Plan : EXE
ECHELLE : 1 / 100

Visa d'approbation
du maître d'œuvre ou maître d'ouvrage:

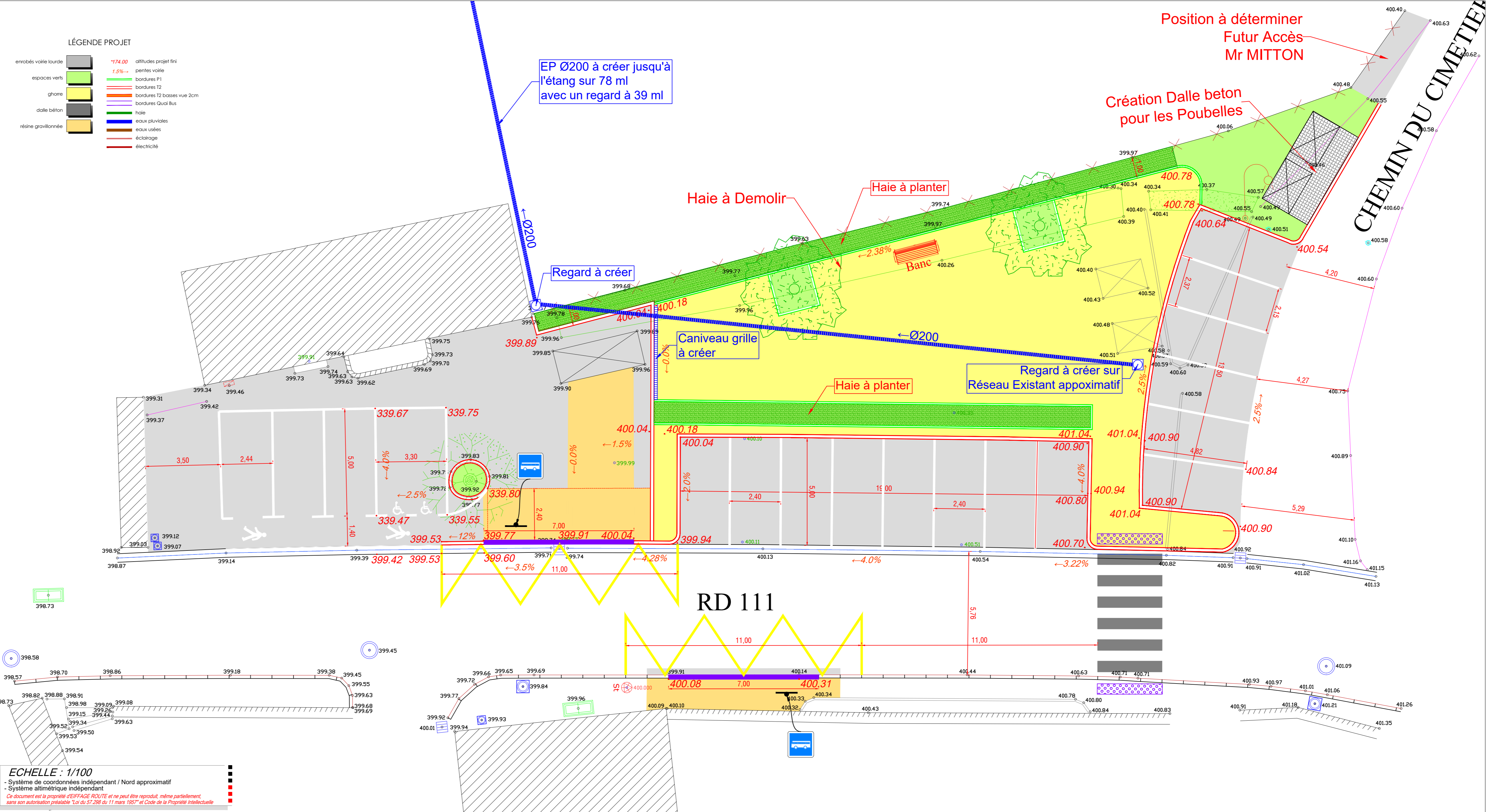


Ets Rhône
712, Rue du Bois du Maine
69210 Savigny
Tél: 04 74 72 08 20

Ref. 040 - 231135 Rev. A - Albigny Place du Village.dwg
Ce document est la propriété EIFFAGE ROUTE et ne peut être reproduit, même partiellement, sans autorisation préalable. Tout délit de 11 mars 1857 et Code de la Propriété Intellectuelle.
Ce document est la propriété EIFFAGE ROUTE et ne peut être reproduit, même partiellement, sans autorisation préalable. Tout délit de 11 mars 1857 et Code de la Propriété Intellectuelle.

LÉGENDE PROJET

emboîti-vallée bordure	174.00	déclivité projet fixe
espaces verts	1.25%	parcels viciés
grilles		bornes P1
dalle béton		bornes P2
réseau granit/béton		bornes P3 bornes rue 2cm
		bornes P4 bornes
		bornes P5 bornes
		bornes P6 bornes
		bornes P7 bornes
		bornes P8 bornes
		bornes P9 bornes
		bornes P10 bornes
		bornes P11 bornes
		bornes P12 bornes
		bornes P13 bornes
		bornes P14 bornes
		bornes P15 bornes
		bornes P16 bornes
		bornes P17 bornes
		bornes P18 bornes
		bornes P19 bornes
		bornes P20 bornes
		bornes P21 bornes
		bornes P22 bornes
		bornes P23 bornes
		bornes P24 bornes
		bornes P25 bornes
		bornes P26 bornes
		bornes P27 bornes
		bornes P28 bornes
		bornes P29 bornes
		bornes P30 bornes
		bornes P31 bornes
		bornes P32 bornes
		bornes P33 bornes
		bornes P34 bornes
		bornes P35 bornes
		bornes P36 bornes
		bornes P37 bornes
		bornes P38 bornes
		bornes P39 bornes
		bornes P40 bornes
		bornes P41 bornes
		bornes P42 bornes
		bornes P43 bornes
		bornes P44 bornes
		bornes P45 bornes
		bornes P46 bornes
		bornes P47 bornes
		bornes P48 bornes
		bornes P49 bornes
		bornes P50 bornes
		bornes P51 bornes
		bornes P52 bornes
		bornes P53 bornes
		bornes P54 bornes
		bornes P55 bornes
		bornes P56 bornes
		bornes P57 bornes
		bornes P58 bornes
		bornes P59 bornes
		bornes P60 bornes
		bornes P61 bornes
		bornes P62 bornes
		bornes P63 bornes
		bornes P64 bornes
		bornes P65 bornes
		bornes P66 bornes
		bornes P67 bornes
		bornes P68 bornes
		bornes P69 bornes
		bornes P70 bornes
		bornes P71 bornes
		bornes P72 bornes
		bornes P73 bornes
		bornes P74 bornes
		bornes P75 bornes
		bornes P76 bornes
		bornes P77 bornes
		bornes P78 bornes
		bornes P79 bornes
		bornes P80 bornes
		bornes P81 bornes
		bornes P82 bornes
		bornes P83 bornes
		bornes P84 bornes
		bornes P85 bornes
		bornes P86 bornes
		bornes P87 bornes
		bornes P88 bornes
		bornes P89 bornes
		bornes P90 bornes
		bornes P91 bornes
		bornes P92 bornes
		bornes P93 bornes
		bornes P94 bornes
		bornes P95 bornes
		bornes P96 bornes
		bornes P97 bornes
		bornes P98 bornes
		bornes P99 bornes
		bornes P100 bornes



ECHELLE : 1/100
- Système de coordonnées indépendant / Nord approximatif
- Système altimétrique indépendant
- Ce document est la propriété EIFFAGE ROUTE et ne peut être reproduit, même partiellement, sans autorisation préalable. Tout délit de 11 mars 1857 et Code de la Propriété Intellectuelle.